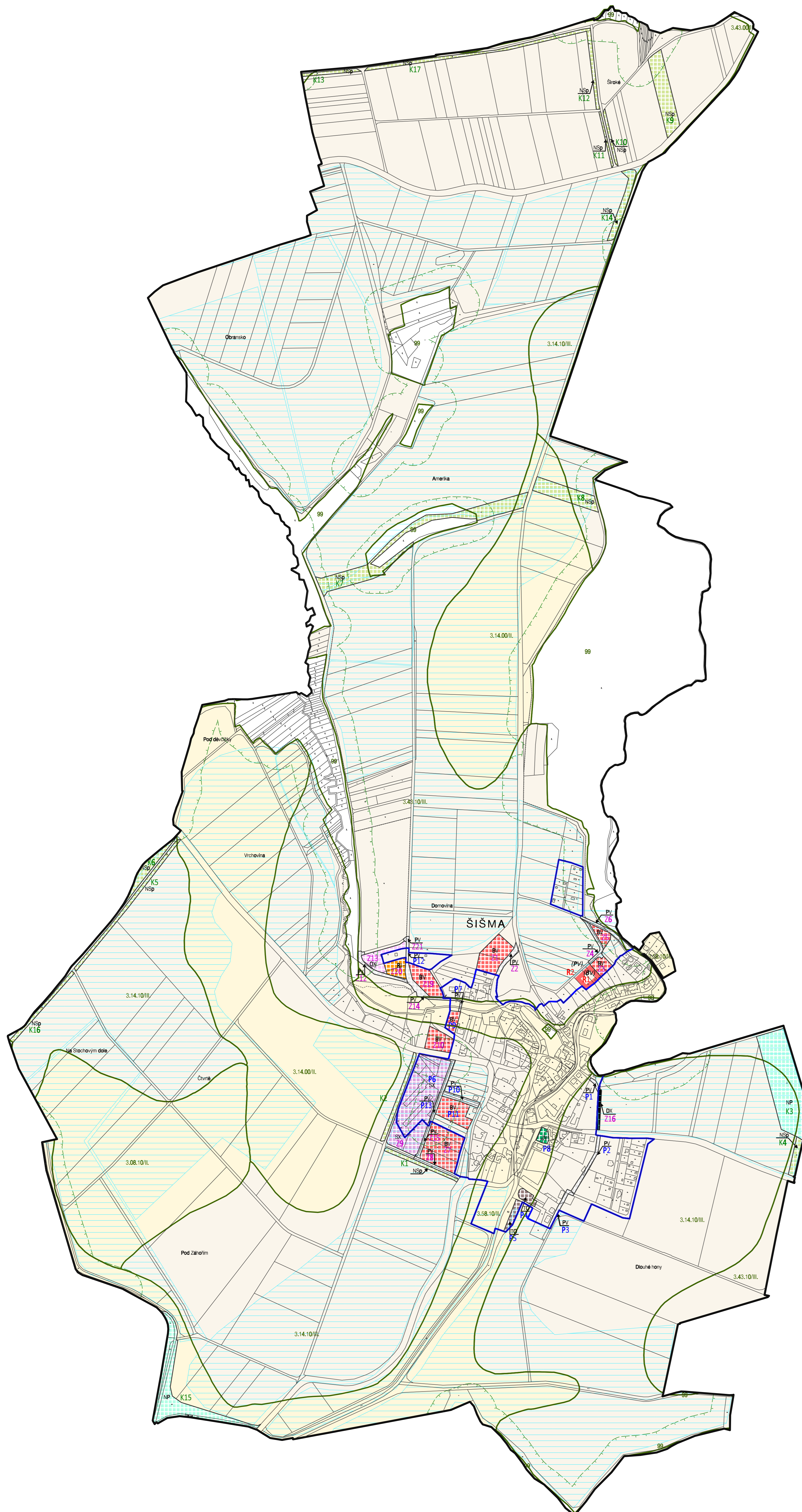


ÚZEMNÍ PLÁN ŠÍŠMA



URBANISTICKÁ KONCEPCE, KONCEPCE USPOŘÁDÁNÍ KRAJINY		
PLOCHY S ROZDÍLNÝM ZPŮSOBEM VYUŽITÍ		
plochy stabilizované	plochy změn	územní rezervy
PLOCHY BYDLENÍ		
		plochy bydlení v rodinných domech - venkovské
PLOCHY REKREACE		
		plochy rekreace - plochy staveb pro rodinnou rekreaci
PLOCHY OBČANSKÉHO VYBAVENÍ		
		plochy občanského vybavení - se specifickým využitím
PLOCHY SMÍŠENÉ OBYTNÉ		
		plochy smíšené obytné - venkovské
		plochy smíšené obytné - se specifickým využitím
PLOCHY DOPRAVNÍ INFRASTRUKTURY		
		plochy dopravní infrastruktury - se specifickým využitím (účelové komunikace)
PLOCHY TECHNICKÉ INFRASTRUKTURY		
		plochy technické infrastruktury - stavby a zařízení pro nakládání s odpady
PLOCHY VEŘEJNÝCH PROSTRANSTVÍ		
		plochy veřejných prostranství
		plochy veřejných prostranství - veřejná zeleň
PLOCHY PŘÍRODNÍ		
		plochy přírodní
PLOCHY SMÍŠENÉ NEZASTAVĚNÉHO ÚZEMÍ		
		plochy smíšené nezastavěného území - přírodní

HRANICE, IDENTIFIKACE PLOCH	
	hranice federálního území
	hranice katastru
	hranice zastavěného území k 15.11.2021
	Identifikace zastavěných ploch, ploch přestavby a ploch změn v krajině
	Identifikace ploch územní rezervy

BPEJ, třídy ochrany ZPF	
	hranice BPEJ
	označení BPEJ a třídy ochrany ZPF
	zemědělská půda II. třídy ochrany
	zemědělská půda III. třídy ochrany
PUPFL	
	vzdálenost 50 m od okraje lesa
INVESTICE DO PŮDY	
	meliorace

M: 1:5 000
0 100 200 300 400 500 m



VÝKRES PŘEDPOKLÁDANÝCH ZÁBORŮ PŮDNIHO FONDU

ÚZEMNÍ PLÁN ŠÍŠMA - NÁVRH PRO VEŘEJNÉ PROJEDNÁNÍ	
ZHOTOVITEL:	URBANISTICKÉ STŘEDISKO BRNO, SPOJ. S R.O.
EVIDENČNÍ ČÍSLO:	216-004-732
PROJEKTANTI:	ING. ARCH. V. CZERNOVÁ ING. ARCH. E. ŠÍŠMA ING. PAVEL VESELY MGR. MARTIN NOVOTNÝ
PORÍZOVATEL:	MAGISTRÁT MĚSTA PŘEROVA
MĚŘÍTKO:	1:5 000
DATUM:	09/2020 UPR. NÁVRH 11/2021

